



Was bedeutet der Strukturwandel in der deutschen Spitallandschaft für die Swiss-DRG-Einführung 2012 ? 10 Punkte für Krankenversicherer

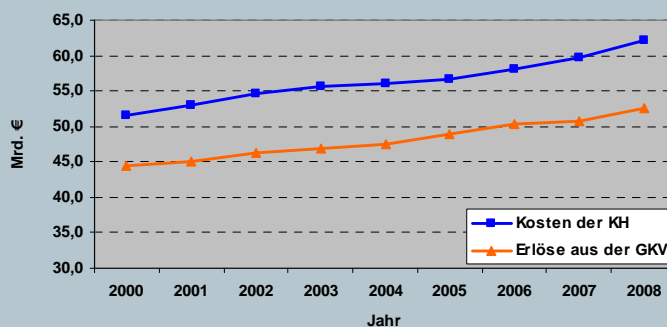


Bern, 11. Juni 2010

Peter Rowohlt, Gesundheitsökonom (FH)
Leiter der Abteilung Krankenhausleistungen
DAK – Unternehmen Leben, Hamburg

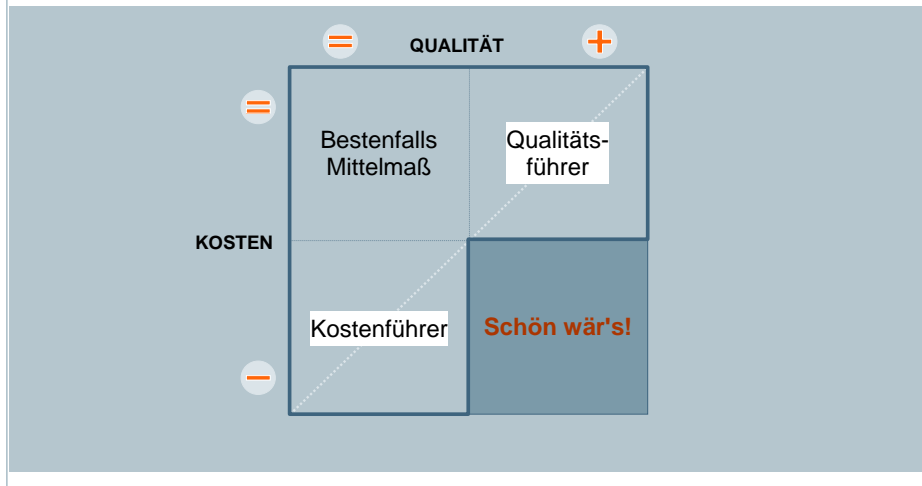
Die budgetneutrale DRG-Einführung hatte zwei wesentlich Effekte:

1. Kein sprunghafter Kostenanstieg aufgrund des Systemwechsels
2. Kein „Selbsteilungsprozess“ in der KH-Finanzierung



Daraus resultierten wesentliche Strategien und Strukturanpassungen...

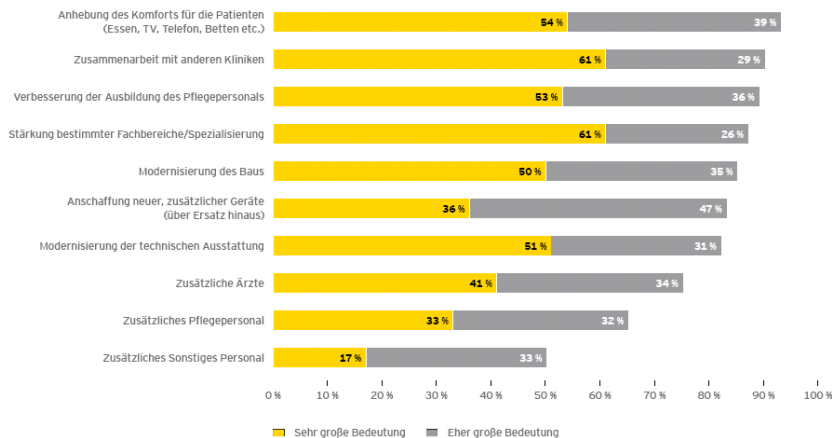
1. Spitäler können unter DRG langfristig nur mit zwei Strategien überleben



DAK
Unternehmen Leben

2. Spitäler optimieren ihr Leistungsportfolio zu mehr Spezialisierung und Kooperationen

„Welche Bedeutung hat aus Ihrer Sicht in den kommenden Jahren die folgende Maßnahme für Krankenhäuser, um wettbewerbsfähig zu bleiben?“

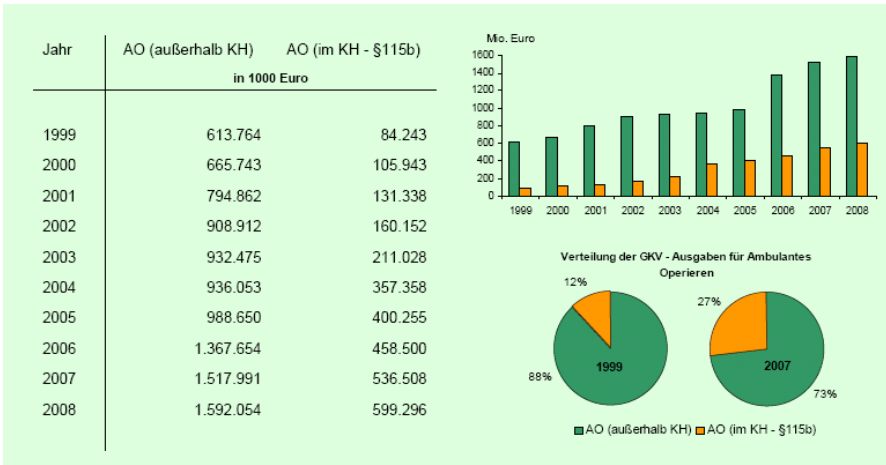


Quelle: Ernst & Young

DAK
Unternehmen Leben

3. Niedrig bewertete Prozeduren werden in Ambulantes Operieren vorverlagert

Ausgaben der GKV für Ambulantes Operieren



Quelle: BMG / Layout: DKG

DAK
Unternehmen Leben

4. Qualität wird zum Wettbewerbsfaktor

Externe und interne Qualitätsparameter werden mit hoher Außenwirkung zur Alleinstellung genutzt. Vereinheitlichung rechtzeitig bestimmen !

Qualitätskliniken.de

St. Elisabeth Krankenhaus Hohenlinden
Lehrkrankenhaus der Universität Oldenburg

Fachabteilungen:
Medizinische Klinik m. S. Gastroenterologie, Hepatologie und Endokrinologie,
Medizinische Klinik für Gastroenterologie, Endokrinologie und Nephrologie,
Medizinische Klinik m. S. Hepatologie

Patienten gemäß (nach Suchkriterien): 3.347
- als Notfallpatienten aufgenommen: 739
- aus einer anderen Klinik übernommen: 474

Entfernung: 8 km
Wahlkreiswahl: 1
50939 H0M
Tel.: 04233 / 4877-0
Fax: 04233 / 4877-117

Suchkriterien:
PLZ: 26667
Ort: Hohenlinden
Uniklinik: 203 km
Fachgebiet: Allgemeine Chirurgie
Krankheitsbild: Pathologische Schwangerschaft
gewählte Einzelkriterien:
Patienten-Quotient: 23%
Fehlerrate: 40%
Fehlerrate: 8%
Erweiterungsbedarf: 28%
gefunden Kliniken: 75

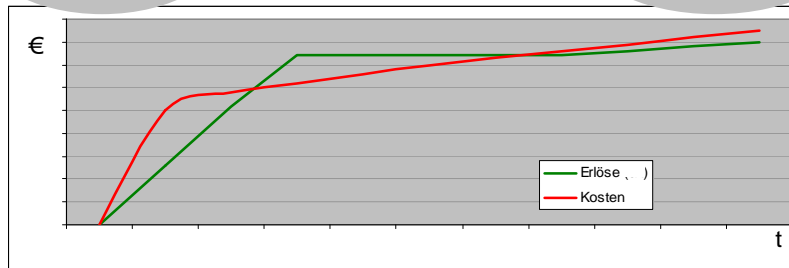
DAK
Unternehmen Leben

5. Aus „Verweildauer“ wird „Prozesslaufzeit“

Jeder Tag =
Erlös

DRG-Denken

Jeder Tag =
Kosten !



Das KIS kennt den Erlösoptimalen Punkt je DRG genau und Spitäler steuern ihre Prozesse und das Entlassmanagement damit professionell.

ABER: Die „blutige Entlassung“ blieb Fiktion !

DAK
Unternehmen Leben

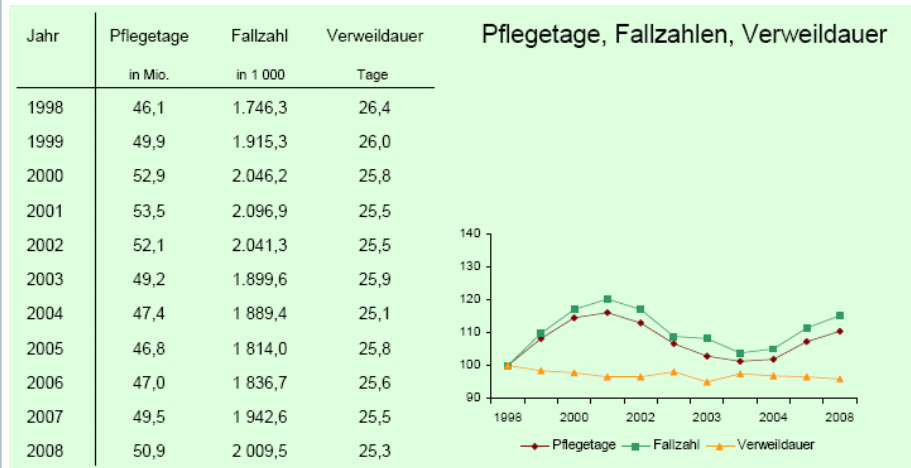
6. Die Rechnungslegung und –Prüfung verändert sich grundlegend

- ➔ Hohe Komplexität führt zu unzähligen Kombinationen im Grouping der DRG
- ➔ KIS-Systeme und spezielle DRG-Module bieten höherbewertete Alternativen aus bestehenden Grundeingaben an (Simultangrouping)
- ➔ Kassensoftware kann diese aufdecken und führt gegenteiliges Grouping durch
- ➔ Hohes (und in Deutschland nach acht Jahren ungelöstes) Konfliktpotenzial

DAK
Unternehmen Leben

7. Kooperationen in die nachgelagerte Reha werden professionell gelebt

Reha: Eckdaten belegen Renaissance des Sektors



Quelle: BMG / Layout: DKG

DAK
Unternehmen Leben

8. Die internen Spitalstrukturen professionalisieren sich (weiter)

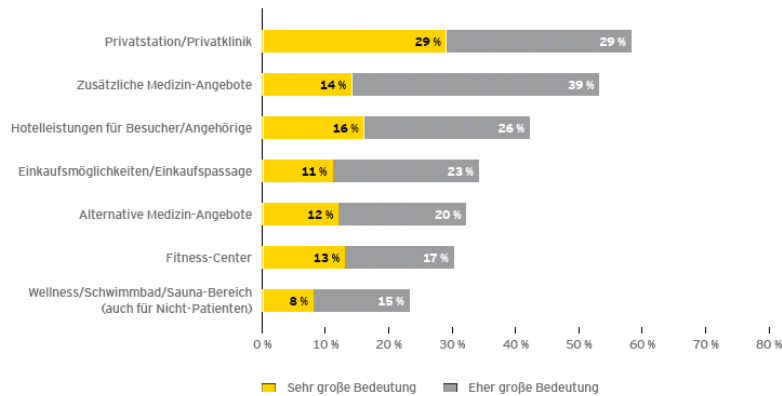
Ausprägungen

- Bedeutung der Pflege nimmt zu – aber die Belastung auch !
- Neue Berufsbilder:
 - Medizincontroller (Arzt)
 - Kodierfachkraft
- Der Einkauf im Benchmark der DRG-Kalkulationsmatrix
- Die Immobilie als Ressource
- Apotheke und Labor im Fokus der Rationalisierung

DAK
Unternehmen Leben

9. Der zufriedene Kunde (als Multiplikator) im Mittelpunkt

„Welche Bedeutung hat aus Ihrer Sicht in den kommenden Jahren die folgende Maßnahme für Krankenhäuser, um wettbewerbsfähig zu bleiben?“



Quelle: Ernst & Young

DAK
Unternehmen Leben

10. Eines bleibt: Gegenseitiges Vertrauen ist Basis der Zusammenarbeit !

- ➔ „Patient“ und „Versicherter“ sind nur andere Begriffe für „Kunde“. Dieser eint uns
- ➔ Insb. alternative Versorgungs über Innovationen schließt man nur mit Partnern, denen man langjährig vertraut
- ➔ Keiner kann ohne den anderen und unser Geschäft ist nicht einjährig

DAK
Unternehmen Leben

Vielen Dank für Ihre Aufmerksamkeit